

CATÁLOGO DO ITEM IMPORTADO

Pleito de Inclusão de Ex-Tarifário

- não confidencial, todo em português, no máximo 3 páginas, orientação retrato, sem qualquer indício que identifique a empresa pleiteante -

Número de Controle SDIC	NCM	Sugestão de descrição do ex-Tarifário (item II – c. da Ficha Técnica – Excel)
F18-23II	8433.90.90	Sapata de aço carbono de alta resistência (HSLAS-F Grade 80) (ASTM A1011); laminação a quente; escoamento 550 MPa; comprimento igual ou inferior a 240 mm; largura igual ou inferior a 150 mm; com função estrutural; próprio para máquinas agrícolas.

1. Especificações técnicas detalhadas da autopeça:

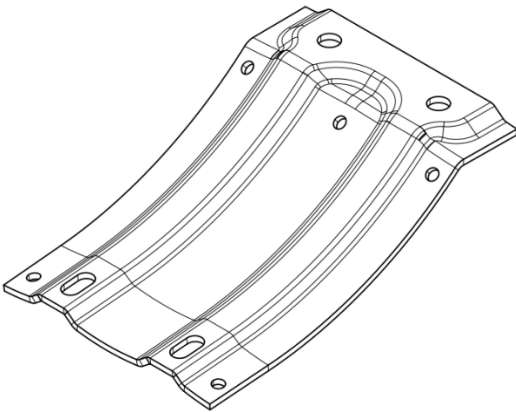
Estrutura:

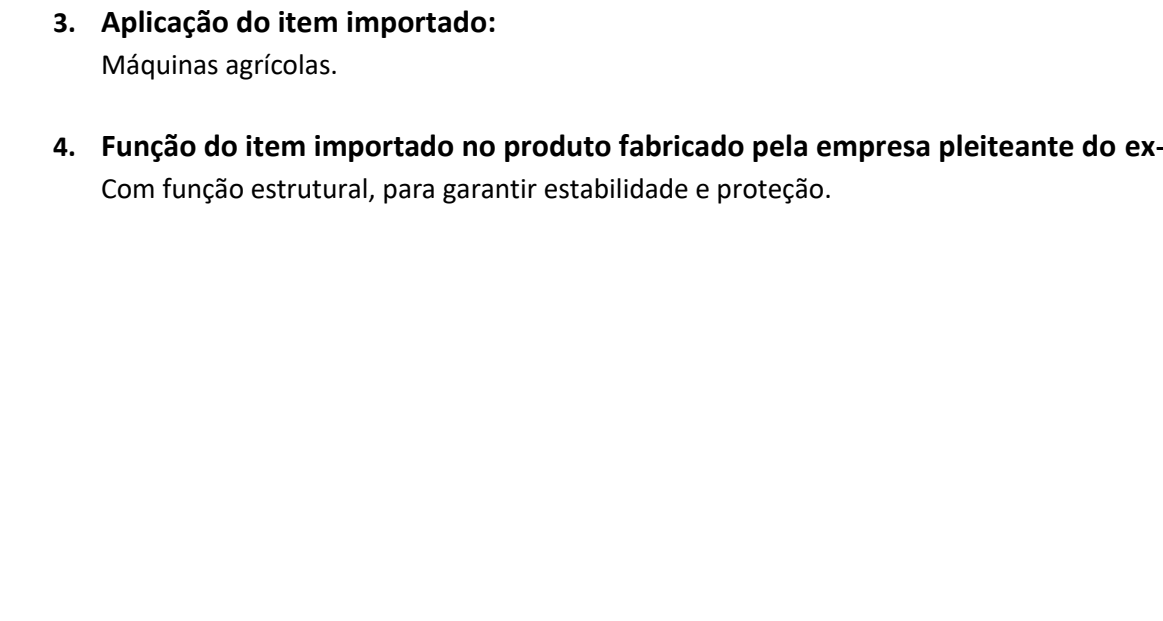
- **Material:** Aço carbono médio 1020 de alta resistência;
- **Norma:** (ASTM A1011, HSLAS-F Grade 80) ou (EN 10149-2, S550MC);
- **Processo de fabricação:** Laminação a quente;
- **Requisitos especiais:** Decapado e Oleado;
- **Limite de escoamento mínimo:** 550 MPa.

Dimensões:

- **Altura:** 71,7 mm (+/- 1,5 mm);
- **Largura:** 144 mm (+/- 1,5 mm);
- **Comprimento:** 212,3 mm (+/- 1,5 mm);
- **Tolerância máxima de forma superficial:** 3,0 mm;
- **Tolerância de posicionamento furos:** 1,0 mm;
- **Tolerância de posicionamento Oblongo:** 2,0 mm;
- **Peso:** 0,983 Kg.

2. Imagens da autopeça importada e/ou desenho esquemático:





Máquinas agrícolas.

Com função estrutural, para garantir estabilidade e proteção.